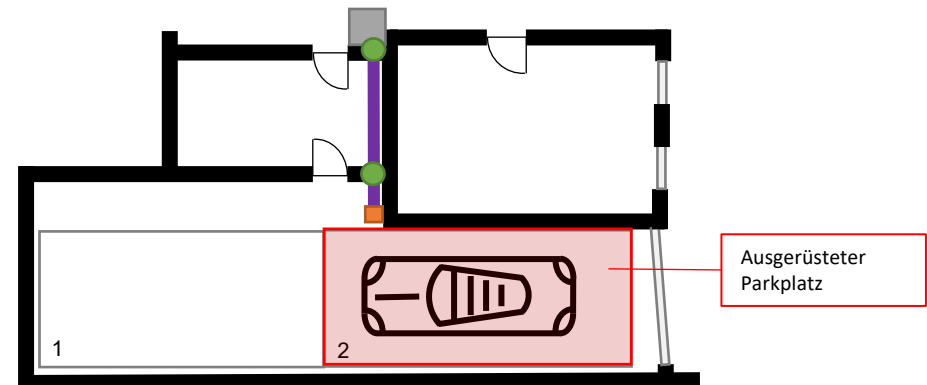
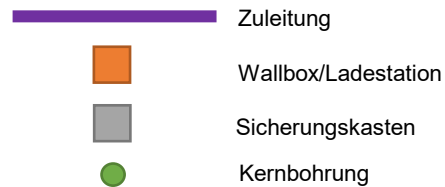




Kanton Zürich  
Baudirektion/Volkswirtschaftsdirektion



## Musterbeispiel eines Kabelführungsplans in einem Einparteiengebäude






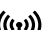


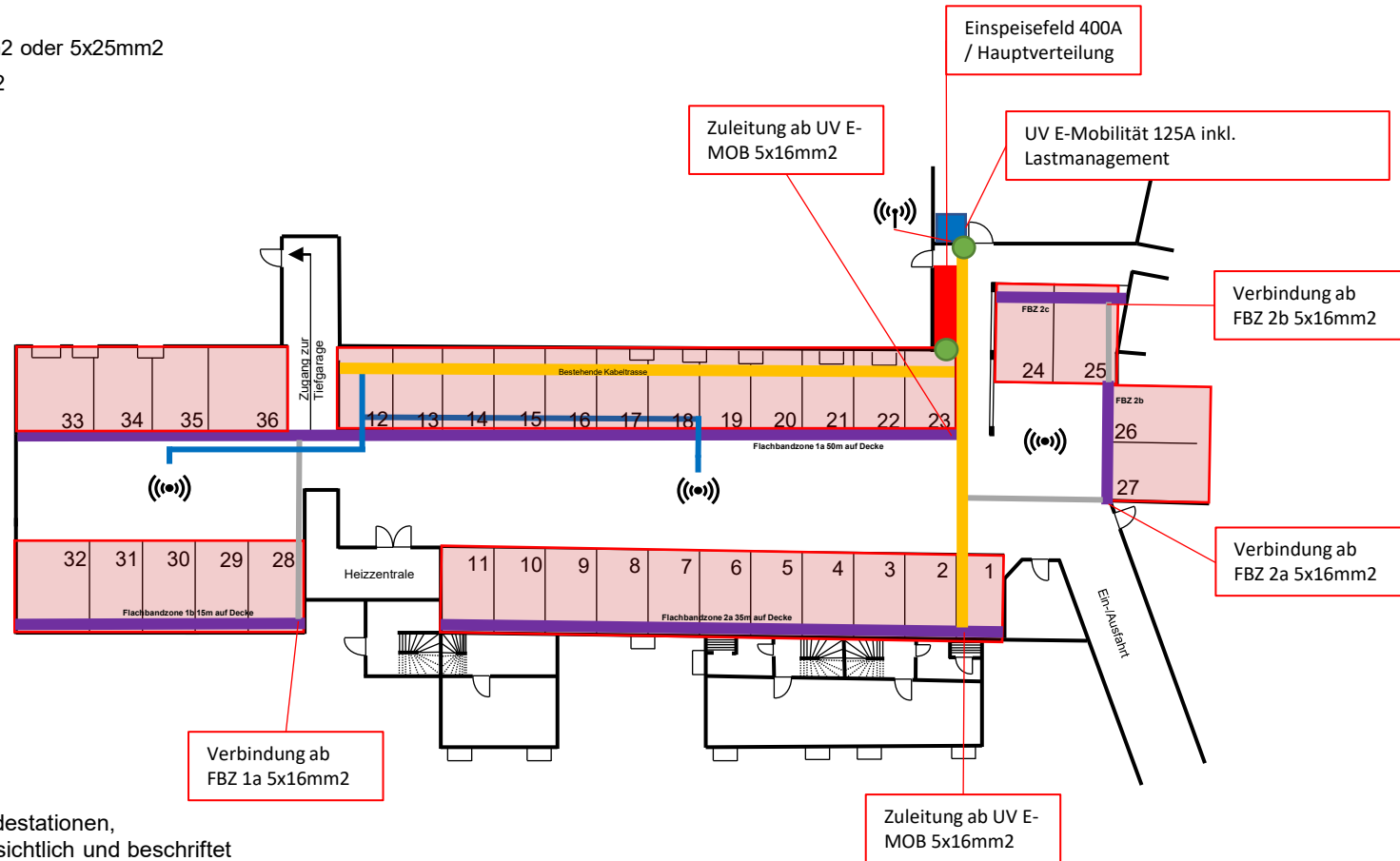
### Checkliste für Kabelführungsplan:

- ✓ Geeigneter Massstab
- ✓ Alle Installationen (Kabel/Leitungen, evtl. Ladestationen, Durchbrüche, digitale Komponenten) sind ersichtlich und beschriftet
- ✓ Alle auszurüstenden Parkplätze sind rot markiert, ausser es werden alle Parkplätze der Parkieranlage ausgerüstet
- ✓ Die Anzahl der Parkplätze, die ausgerüstet wird, ist nachvollziehbar und stimmt mit der Offerte(n)/Rechnung(en) überein
- ✓ Alle Teile des Plans sind beschriftet



## Musterbeispiel eines Kabelführungsplans in einem Mehrparteiengebäude

-  Anschlussleitung 5x16mm<sup>2</sup> oder 5x25mm<sup>2</sup>
-  Flachbandkabel 5x16mm<sup>2</sup>
-  Gitterkanal 75x125mm
-  M40 Alu-Rohr
-  M20 KIR
-  Kernbohrung
-  WLAN-Standort
-  GSM-Antenne inkl. 4G-Router



### Checkliste für Kabelführungsplan:

- ✓ Geeigneter Massstab
- ✓ Alle Installationen (Kabel/Leitungen, evtl. Ladestationen, Durchbrüche, digitale Komponenten) sind ersichtlich und beschriftet
- ✓ Alle auszurüstenden Parkplätze sind rot markiert, ausser es werden alle Parkplätze der Parkierungsanlage ausgerüstet
- ✓ Die Anzahl der Parkplätze, die ausgerüstet wird, ist nachvollziehbar und stimmt mit der Offerte(n)/Rechnung(en) überein
- ✓ Alle Teile des Plans sind beschriftet