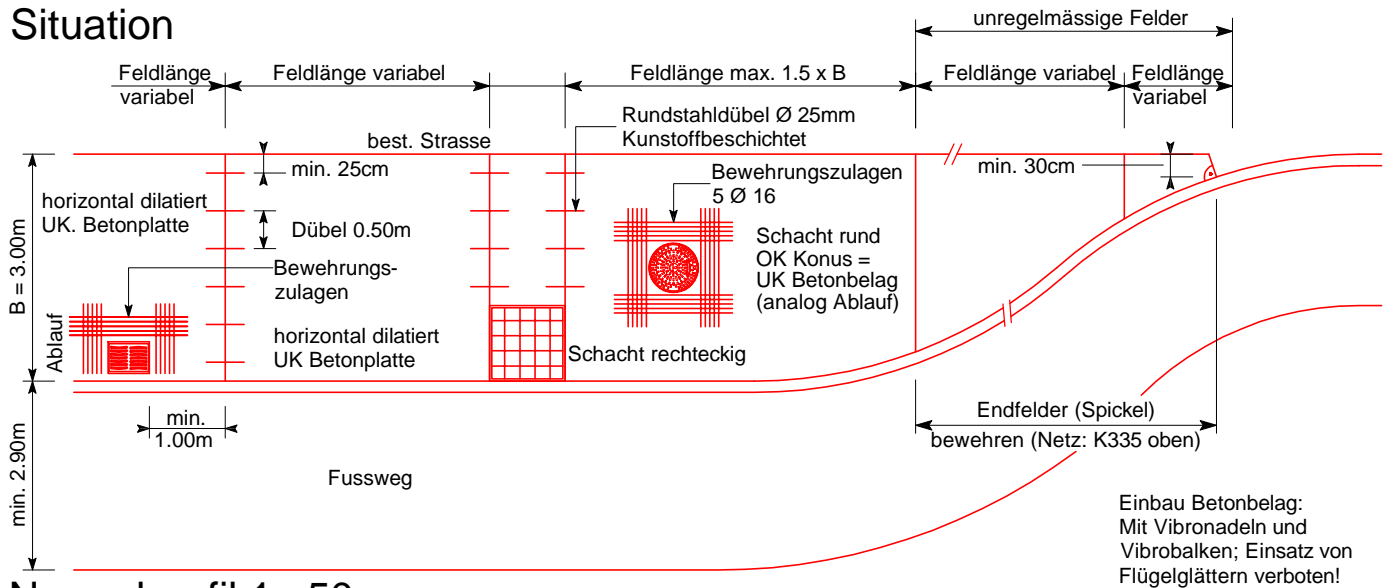


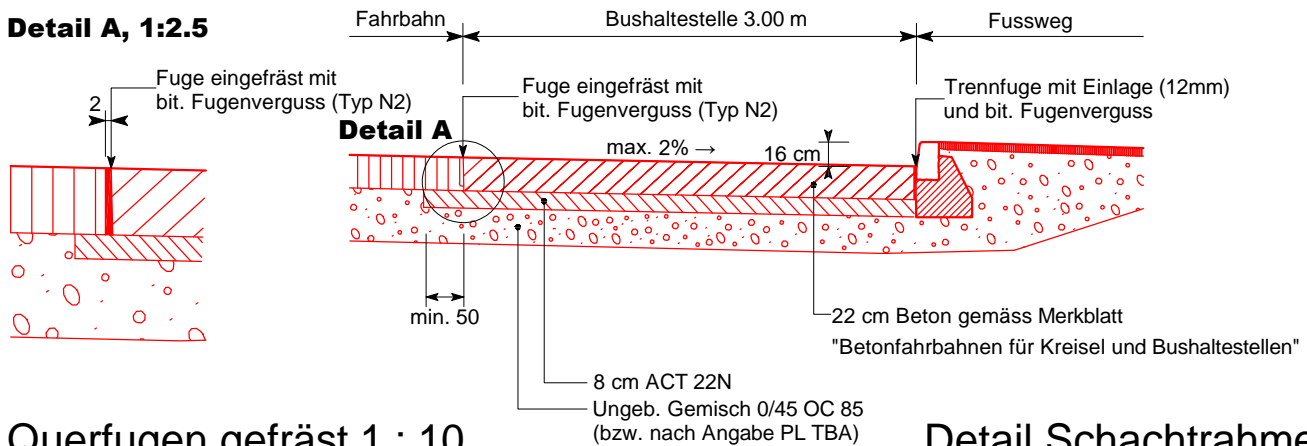
- Anordnung und Gestaltung gemäss VSS-Norm
- Betonfestigkeit und Fugenausbildung gemäss VSS-Norm (SN 640 461 bzw. VSS 40462)
- Fugenfüllung gemäss VSS-Norm (SN 670 281a NA)
- Markierung gemäss VSS-Norm, nach Absprache mit PL TBA und Kantonspolizei
- Horizontalgeometrie nach Normalien TBA 201A, 201B und 202
- Griffigkeit: Eintalochieren von Hartstoff aus Siliziumcarbid in Frischbeton und Besenstrich quer zur Fahrtrichtung
- Schächte und andere Durchdringungen im Bereich der Betonplatten sind zu vermeiden
- Normalquerschnitt nach Normalien TBA 205 und Richtlinie Hindernisfreie Bushaltestellen, TBA.

Situation



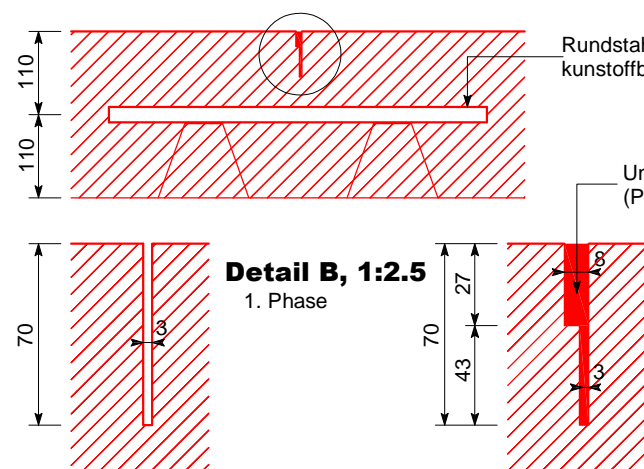
Normalprofil 1 : 50

Detail A, 1:2.5

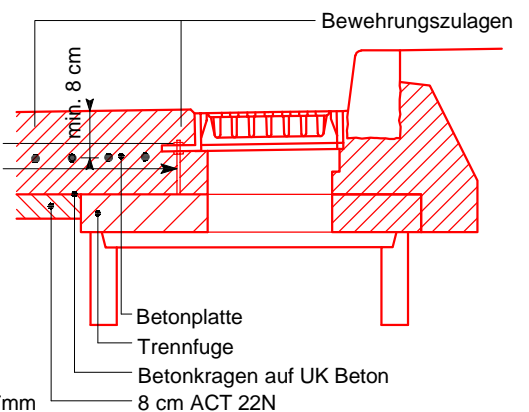


Querfugen gefräst 1 : 10

Detail B



Detail Schachtrahmen 1:20



	NORMALIEN FUER STAATSTRASSEN	206
	BUSHALTESTELLEN	
	DETAILS, TYP BETON	
06.22		